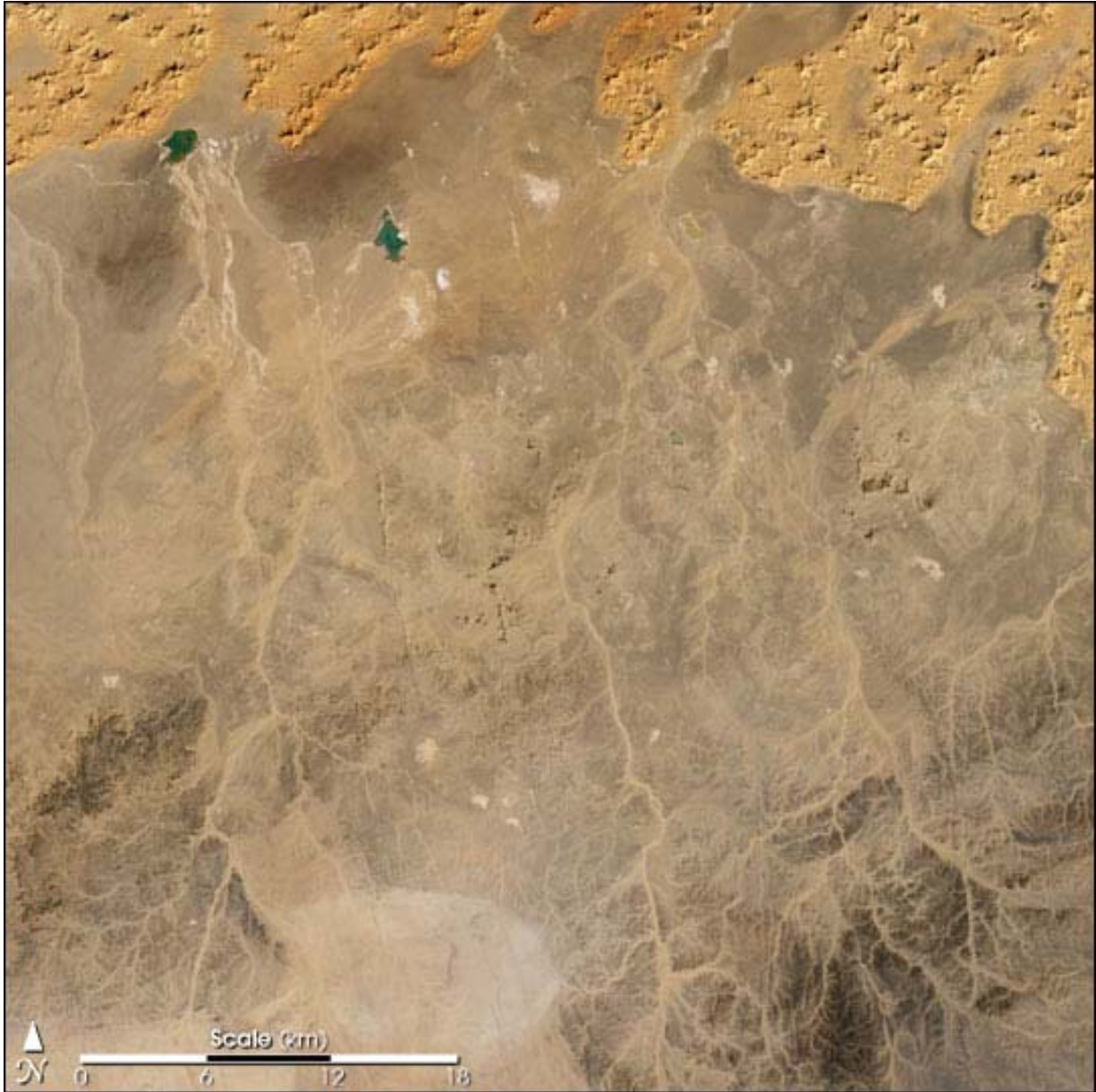


Los wadis del Sahara



Ríos y riachuelos secos en el desierto del Sahara, tomadas por el Landsat Thematic Mapper

En las grandes zonas deshabitadas del Sahara destacan los lechos de ríos que en un momento muy determinado llevan y recogen las escasas lluvias que se producen en el desierto, son los wadis. Cuando el agua se evapora los wadis toman unas tonalidades diferentes al resto del desierto, destacando las zonas de montañas y arenas. Ocasionalmente, suelen formar pequeñas lagunas al final de su recorrido. Muchas de ellas también se secan dejando en ellas sales que previamente se disolvieron por las aguas. En la imagen aparecen dos lagunas coloreadas en verdes, supuestamente con altos contenidos de sales y minerales.

Los wadis son las zonas fundamentales de crianza de las temidas langostas del desierto, que posteriormente emigran a otras zonas para seguir alimentándose vorazmente.

Los científicos piensan que el análisis continuado de estas zona de vegetación precaria asociada a los wadis, permitirás conocer y anticiparse a las posibles oleadas de langostas que se afincan en estos lugares.
Fuente NASA. Earth Observatory.

Más información en:

http://earthobservatory.nasa.gov/Newsroom/NewImages/images.php3?img_id=10764

[**ram@meteored.com**](mailto:ram@meteored.com)