

El volcán Etna he entrado nuevamente en erupción: varias imágenes



Imagen NOAA en falso color, formada por la combinación los canales 1, 2, 4 y 5, del 27/Oct/2002 a las 10:02 UTC

La isla italiana de Sicilia se ve adornada estos días (26-27 y 28 de Octubre del 2002) por la nueva erupción del más famosos volcán europeo: el Etna.

Gran cantidad de ceniza y humo han sido expulsada hacia grandes alturas de la atmósfera. Estas emisiones quedan reflejadas en las imágenes VIS e IR de los satélites meteorológicos. En la imagen superior el viento era de componente norte y el penacho del volcán se expande dirección sur.

Os presentamos algunas imágenes tomadas por los satélites NOAA y Meteosat durante los días 26 y 27 de Octubre del 2002. Observar mejor resolución de los satélites polares NOAA frente a las imágenes de Meteosat.

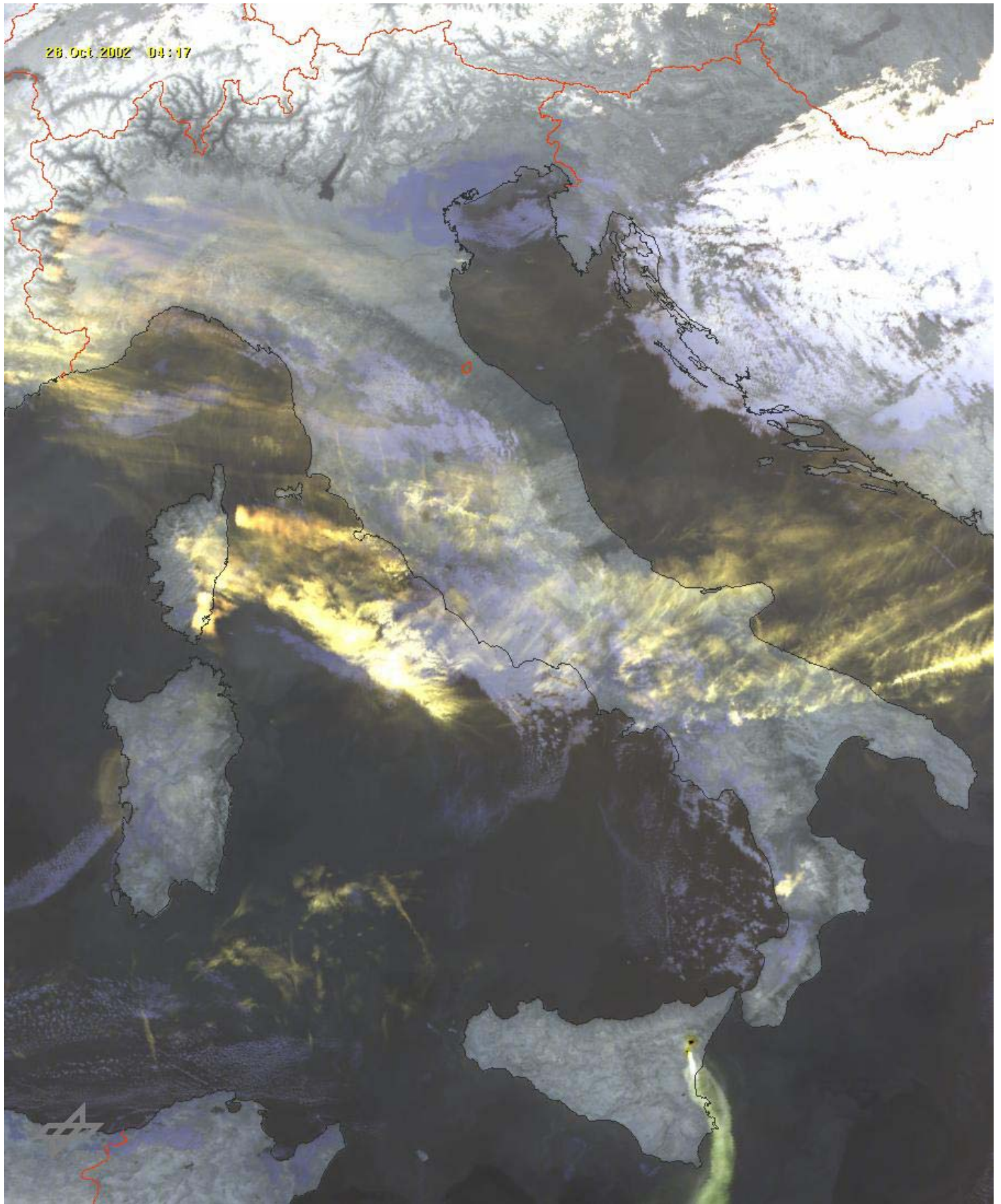
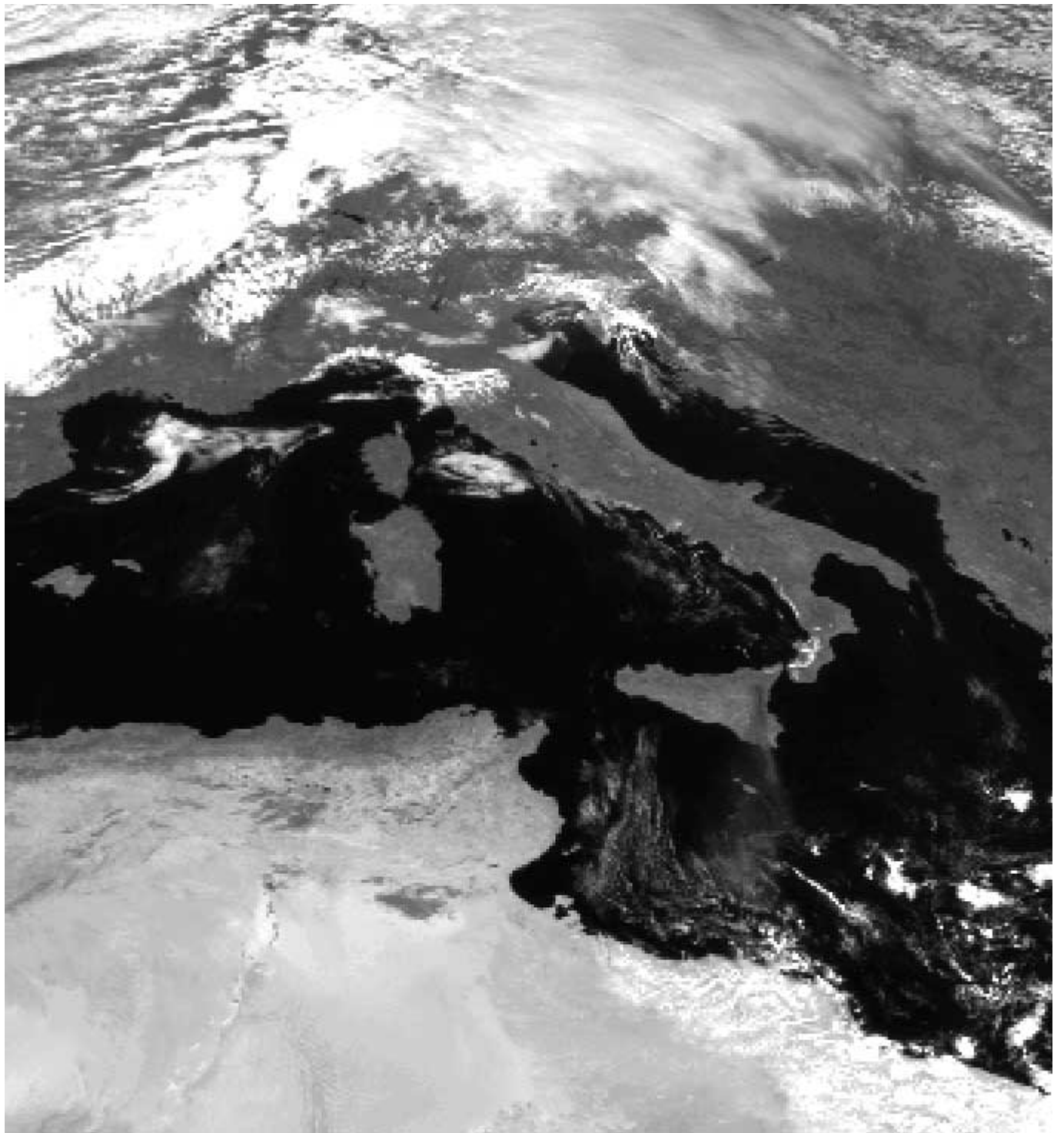
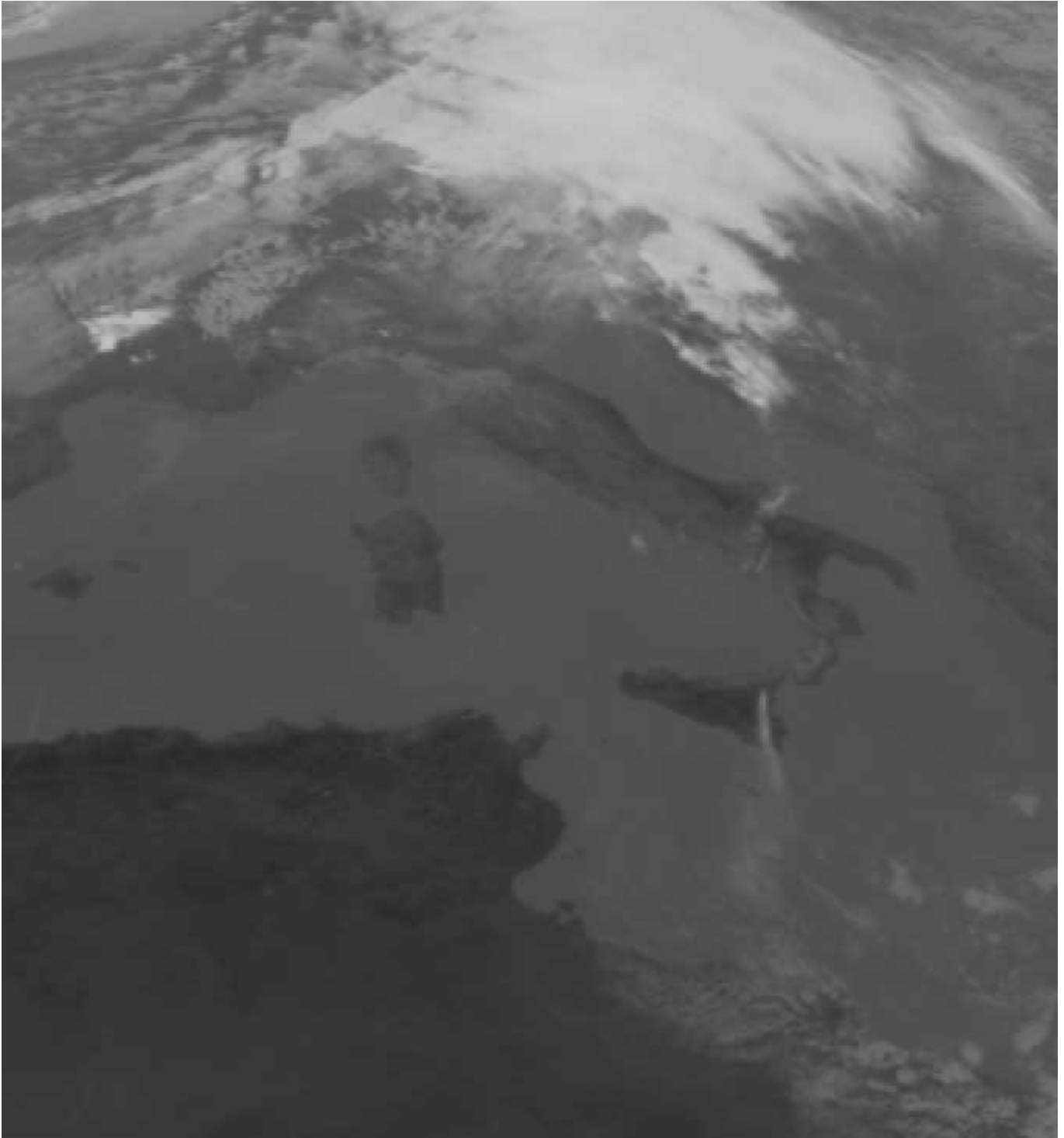


Imagen NOAA en falso color del 28/Oct/2002 a las 04:17 UTC. El volcán sigue inyectando partículas de diferente tamaño en la atmósfera





Imágenes Meteosat VIS (superior) e IR (inferior) del 27/Oct/2002 a las 12:00UTC

Las cenizas y humos expulsados por el volcán son pobres en vapor de agua y no consiguen formar nubes brillantes y espesas. En la imagen VIS sólo se aprecia un penacho tenue y oscuro debido a la baja reflectividad de las partículas volcánicas. En la imagen inferior, IR, las cenizas alcanzan unas tonalidades grises con no muy fríos, contrastando sobre la tierra oscura caldeada y en menor medida sobre el mar. El penacho, al ganar altura diverge y se pierde al dispersarse las cenizas y el hollín en suspensión.

ram@meteored.com