

## Dentro del Huracán Isidoro

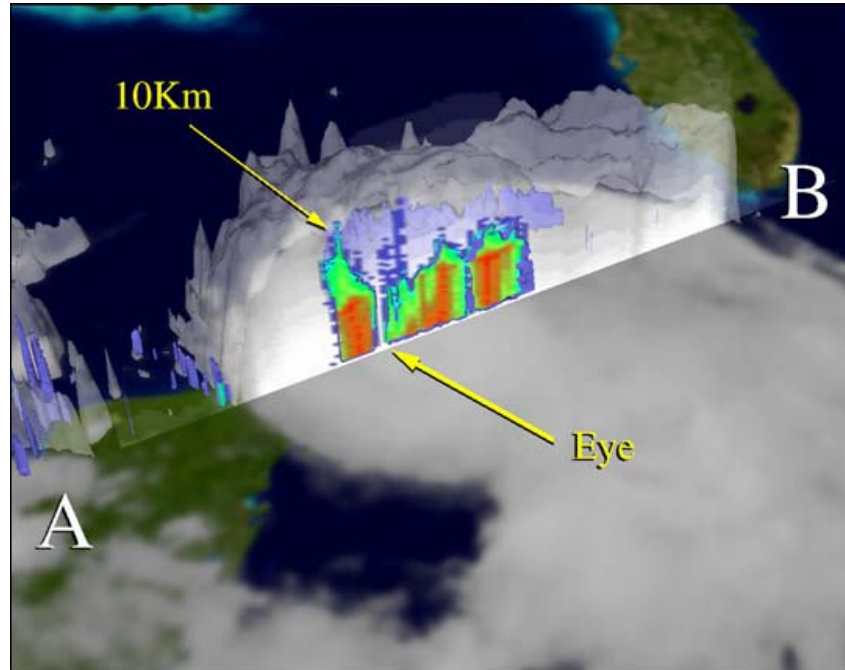


Imagen tomada por el TRMM a bordo de un satélite de órbita polar del huracán Isidoro en las cercanías de la península de Yucatán

El huracán Isidoro es analizado en esta imagen. Fue el primer gran huracán de la temporada 2002 en el Atlántico. Se originó al norte de Venezuela. La imagen muestra la estructura interna y vertical de la intensidad precipitación dentro del huracán. Fue tomada a las 7 a.m. hora local el 21 de Septiembre del 2002. El corte según la línea AB desde el SW a NE muestra la estructura precipitante en una escala de colores: azul-verde-rojo, de más a menos intensidad de precipitación. Las zonas nubosas están en color blanco. El ojo del huracán está marcado como EYE en la imagen.

La imagen muestra la zona geográfica del estrecho de Yucatán cuando los vientos alcanzaban los 85 kts y la presión en su centro era del orden de 969 hPa.

El TRMM captó esta imagen al poseer sensores sensibles a las zonas de precipitación similares a los radares terrestres. La altura de los ecos eran de 10 km.

Imagen cortesía de Hal Pierce, NASA GSFC Mesoscale Atmospheric Processes Branch.

Para más información y ejemplos del TRMM , visitar la página web del [TRMM](http://trmm.gsfc.nasa.gov) .

Creditos NASA.

[ram@meteored.com](mailto:ram@meteored.com)