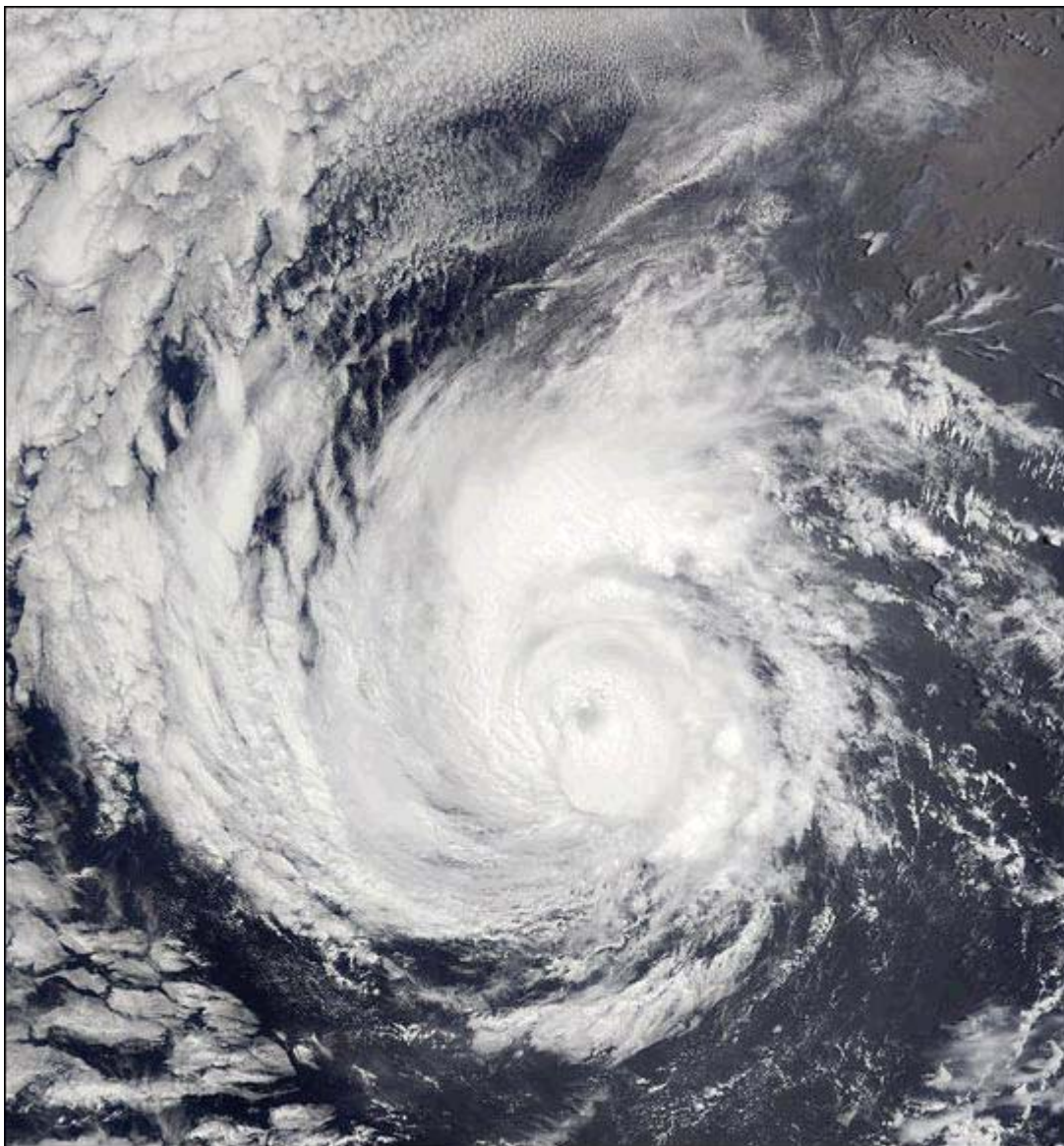
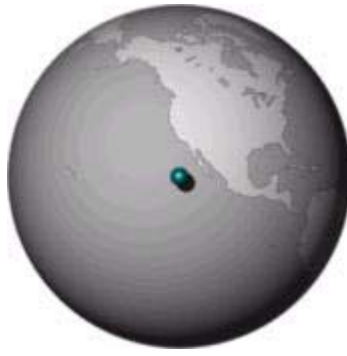


## **El huracán Alma al este del Océano Pacífico El primer huracán de la temporada 2002**

El 30 de Mayo del 2002, el Huracán Alma tenía ya el nivel o categoría 2 en la escala de huracanes, con vientos de hasta 110 millas por hora y rachas de hasta 135 millas por hora. Afortunadamente se encontraba al este del Pacífico lejos de las costas mexicanas y de California. La tormenta se desplazaba hacia el norte a una velocidad de 9 millas por hora, debilitándose al desplazarse hacia aguas más frías. Alma fue el primer huracán que se dio en la temporada 2002.



**Imagen del huracán Alma**



**Localización geográfica del Alma**

La imagen del Alma fue tomada por el satélite TERRA mediante el sensor MODIS ( Moderate Resolution Imaging Spectroradiometer ) el 29 de mayo del 2002.

Imagen cortesía de Jacques Desclotres, MODIS Land Rapid Response Team de NASA GSFC

**ram@meteored.com**